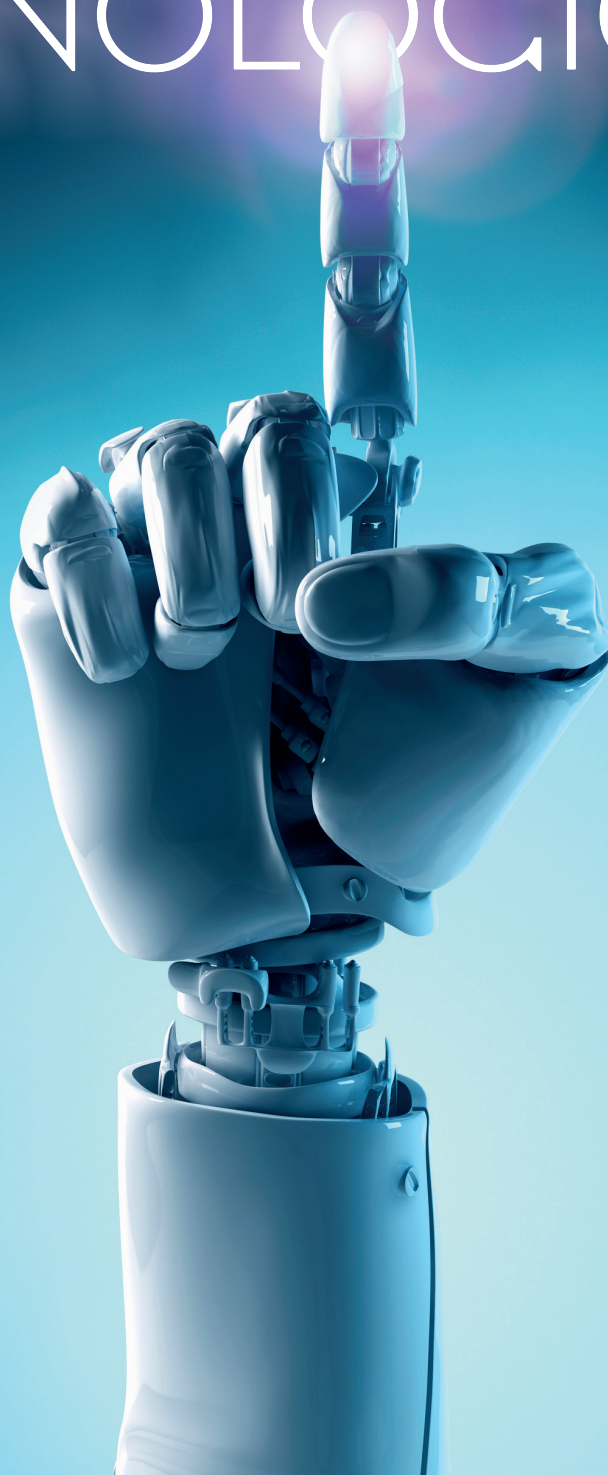


IGOR & CRICHKA **BOGDANOV**

LE LIVRE DES MERVEILLES TECHNOLOGIQUES



Flammarion



📍 **LA PREMIÈRE
HIVE-INN CITY FARM**

a été construite à New York, où beaucoup de restaurants ont choisi de les exploiter pour économiser l'achat de légumes chez leur fournisseur.

HIVE-INN, UNE FERME MODULAIRE

Hive-Inn City Farm est une structure agricole modulaire basée sur le recyclage de conteneurs maritimes : chaque conteneur est un module dédié à une activité écologique ou agricole. La ferme urbaine est ainsi intégralement édifiée par la superposition de ces unités de stockage qui vont constituer ensemble un écosystème cohérent où chaque volume a sa fonction dédiée, qu'il s'agisse de la production alimentaire, de la collecte d'énergie, du recyclage des déchets ou de l'eau.

Les conteneurs peuvent être achetés ou loués par des commerçants, des habitants ou des entreprises du quartier.



📍 **HIVE-INN** a été inventée par une agence d'architecture chinoise basée à Hong Kong bien que le premier édifice ait été réalisé à New York.



PAYS : CHINE (HONG KONG)

CONCEPTEUR(S) :

OVA STUDIO LTD

TARIF : NC

DATE DE LANCEMENT : NC